

## Zaagsnede met bitumineuze voegvulling

Schaal 1:5

### Omschrijving

Een zaagsnede -gevuld met polymeergemodificeerde bitumen- wordt vooral toegepast als preventieve maatregel f.b.v. gecontroleerde scheurvorming. Deze oplossing is vooral bedoeld als maatregel voor optredende spanningen in de verharding die voortkomen uit vershilzettingen tussen aardebaan en (gefundeerd) kunstwerk/object. Daarnaast zal ook sprake zijn van optredende thermische lengteverandering die opgenomen moeten worden.

### Toepassingsgebied

Onder voorwaarde dat onderstaande aandachtspunten en slotopmerking in acht worden genomen, wordt verondersteld dat een zaagsnede met afmetingen  $b \times h = 20 \times 40$  mm met polymeer gemodificeerde voegvulling geschikt is voor bestaande integraalconstructies met een totale lengte (overspanning) van maximaal 10 meter waarbij verondersteld mag worden dat de restzettingen van de stootplaat nihil zijn. Bij (nieuwe) integraalconstructies waarbij nog restzettingen van de stootplaat te verwachten zijn kan de combinatie van thermische lengteverandering en vershilzettingen ~~kan~~ mogelijk leiden tot onvoldoende vermogen van de voegvulling om de spanningen in de verharding te volgen. De voegvulling komt mogelijk los of scheurt lokaal de aangrenzende deklaag in. De oplossing wordt tevens geschikt verondersteld voor open bakconstructies, zoals toeritten van tunnels en onderdoorgangen waarbij de afstand tussen de mootvoegen kleiner is dan 18 meter.

De oplossing is niet geschikt voor toepassing bij dilatatievoegen van niet-integraalkunstwerken. Hier zijn de optredende (laag- en/of hoogfrequente) voegbewegingen te groot en is geen sprake van een waterafdichting.

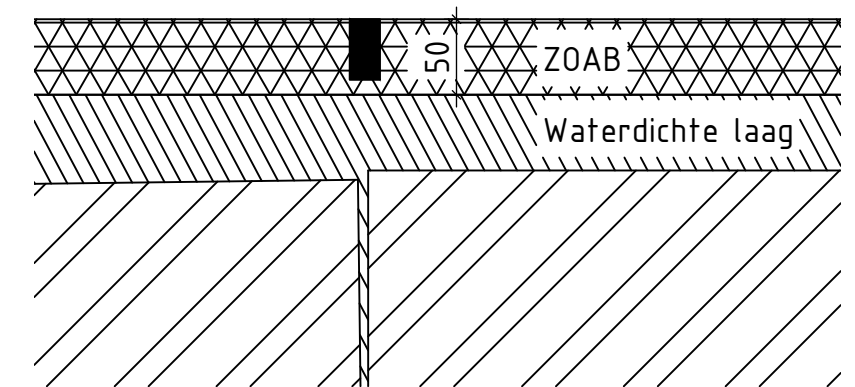
### Aandachtspunten

De volgende aandachtspunten dienen hierbij in acht te worden genomen:

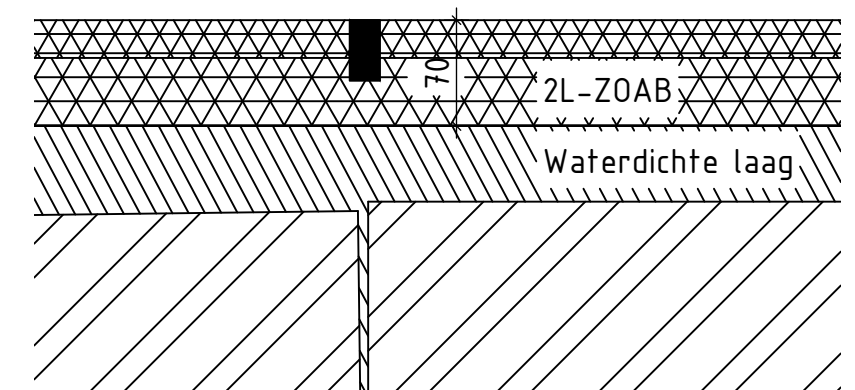
- het zagen en vullen dient plaats te vinden bij een neutrale temperatuur van het kunstwerk ( $10^{\circ}\text{C} \pm 5^{\circ}\text{C}$ ).
- de zaagsnede dient recht boven de overgang kunstwerk-stootplaat geïmponeerd te worden (uitvoeringstolerantie =  $\pm 20\%$  x verhardingsdikte, maximaal  $\pm 20$ mm). Hiertoe dient de positie van de ze overgang vooraf in het werk te worden vastgesteld en gemarkeerd.

### Slotopmerking

Opgemerkt wordt dat toepassing van de oplossing in deklagen van open asfalt, in vergelijking met dicht asfalt, een verhoogd risico op schade aan het aangrenzende asfalt als gevolg van verkeersbelasting heeft. Deze schade wordt veroorzaakt doordat de flexibele voegvulling in warme perioden onvoldoende steun kan bieden aan het aangrenzende asfalt. Dit risico dient met het kiezen van deze oplossing te worden geaccepteerd, anders dient een andere oplossing te worden gekozen.



Deklaag ZOAB



Deklaag 2L-ZOAB

Revisie	Datum	Omschrijving	Get./paraaf	Gec./paraaf	Vrij./paraaf
-	-	-	-	-	-
-	-	-	-	-	-
0.2	18-01-2019	Standaard principe voor schijnvoegen	BDo	FvB	PVO



**Platform  
Voegovergangen  
en Opleggingen**

Horaplantsoen 18  
6717 LT Ede  
TEL. 0318 - 69 53 00  
klantenservice@crow.nl



**kennisplatform  
CROW**

Tekendetail voor:		Projectfase: Advies	
Digitale Meerkeuzematrix / handboek voegovergangen		Schaal: -	
Toepassingsgebied:		Formaat: A3	
Principedetail voor zaagsnede bij korte integraalconstructies			
Onderdeel:	Project nummer:	Blad nr.:	
Voegovergangen	-	1	
		Tekening nummer:	
Op dit product is de disclaimer van CROW van toepassing. Zie <a href="https://www.crow.nl/disclaimer">https://www.crow.nl/disclaimer</a>			