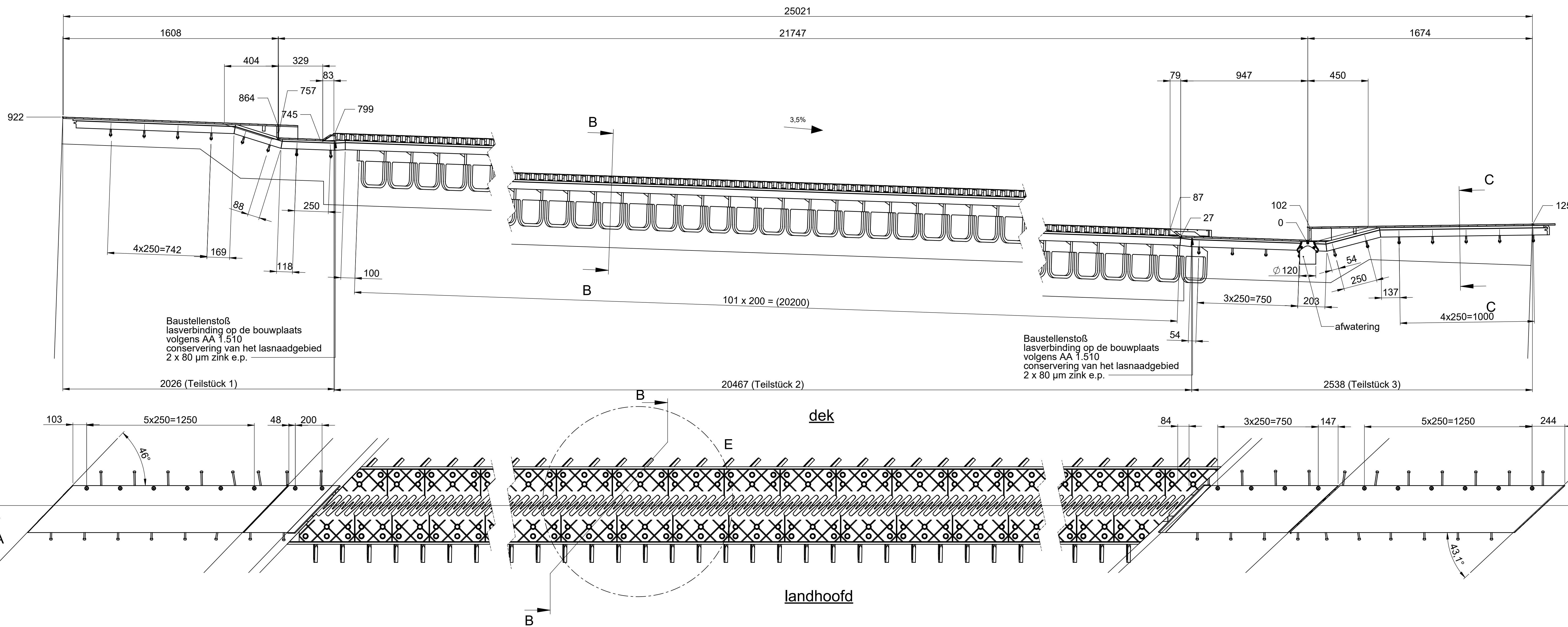
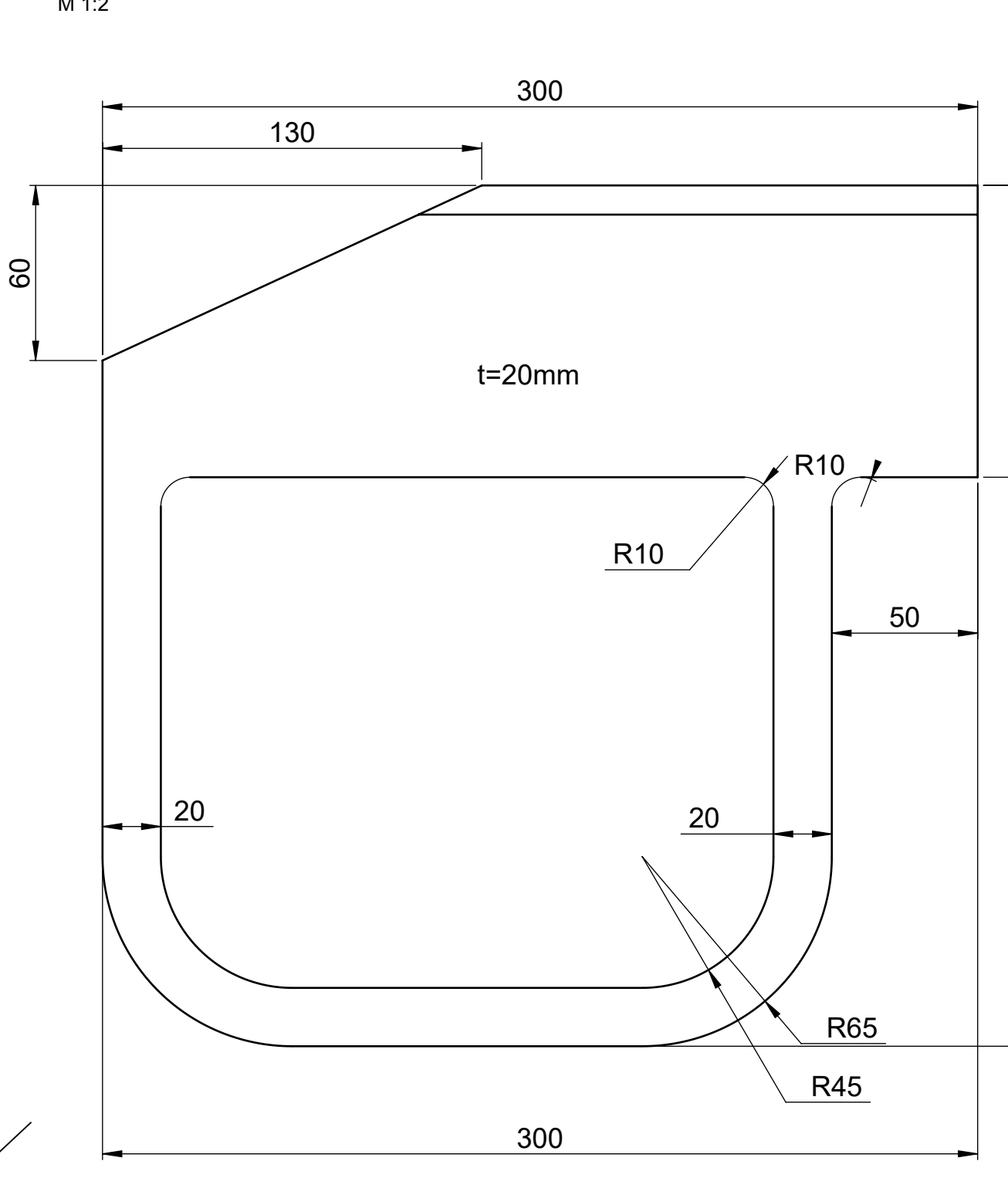


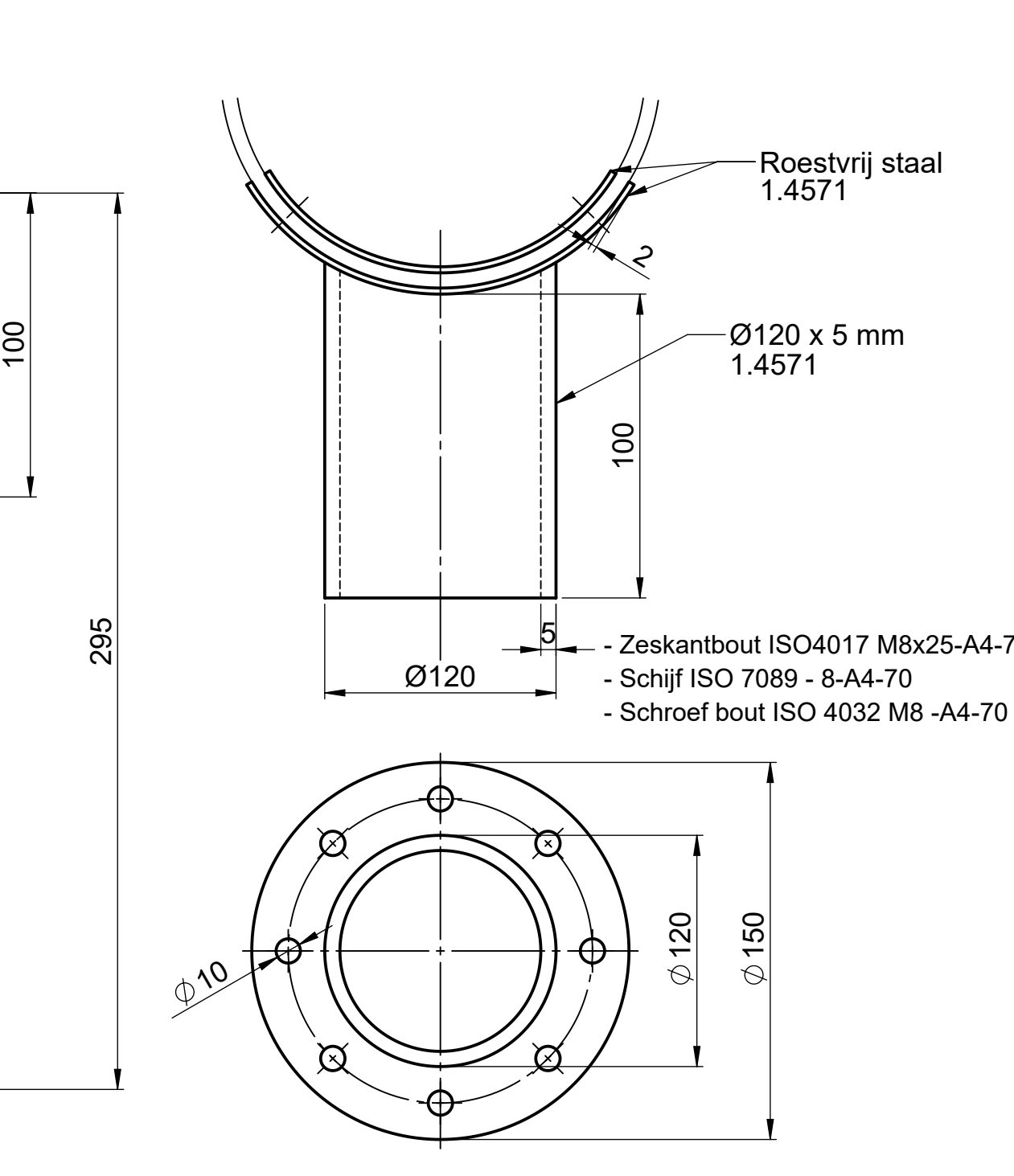
Doorsnede A-A
 M 1:15



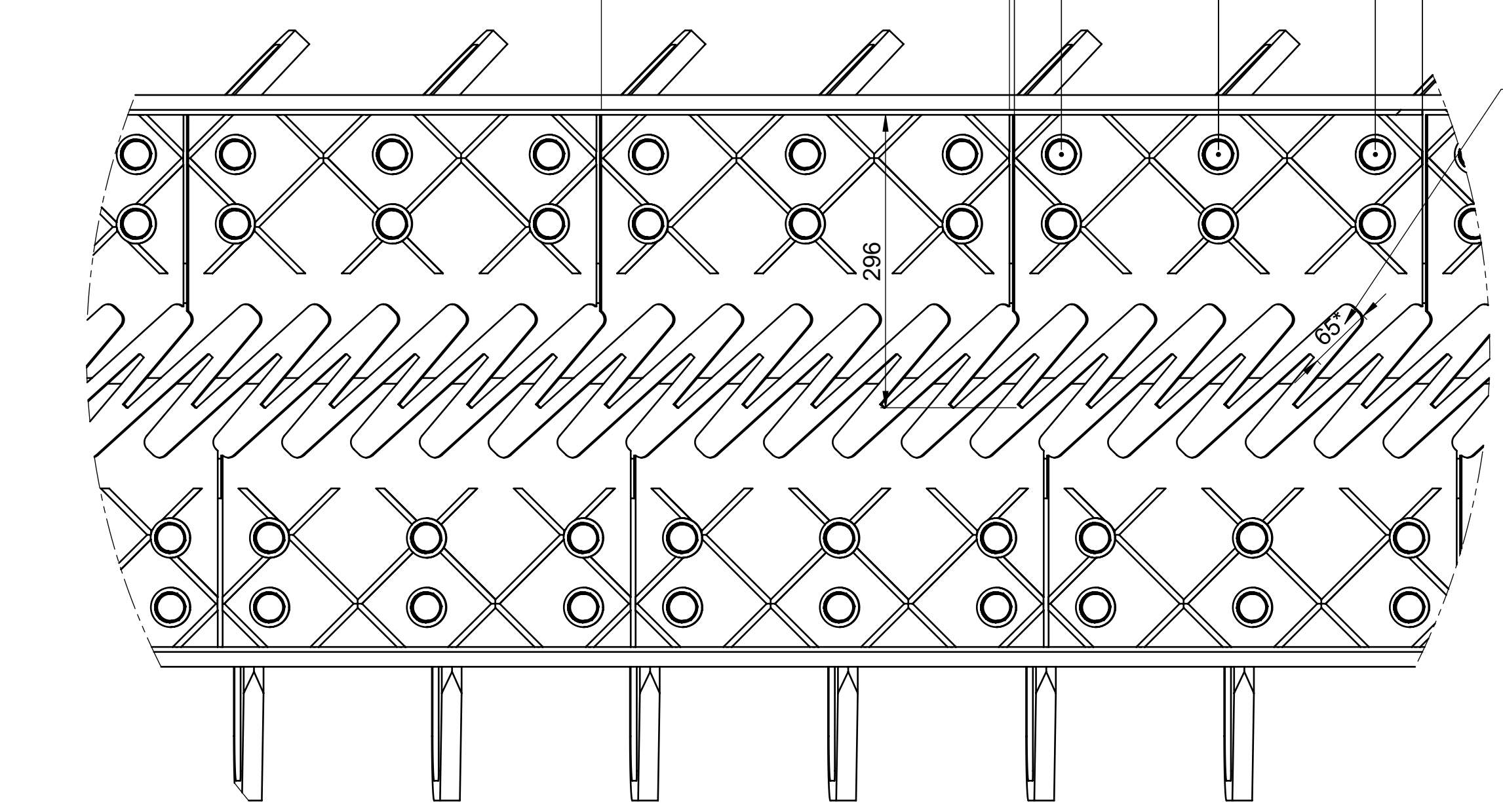
Detail anker
 M 1:2



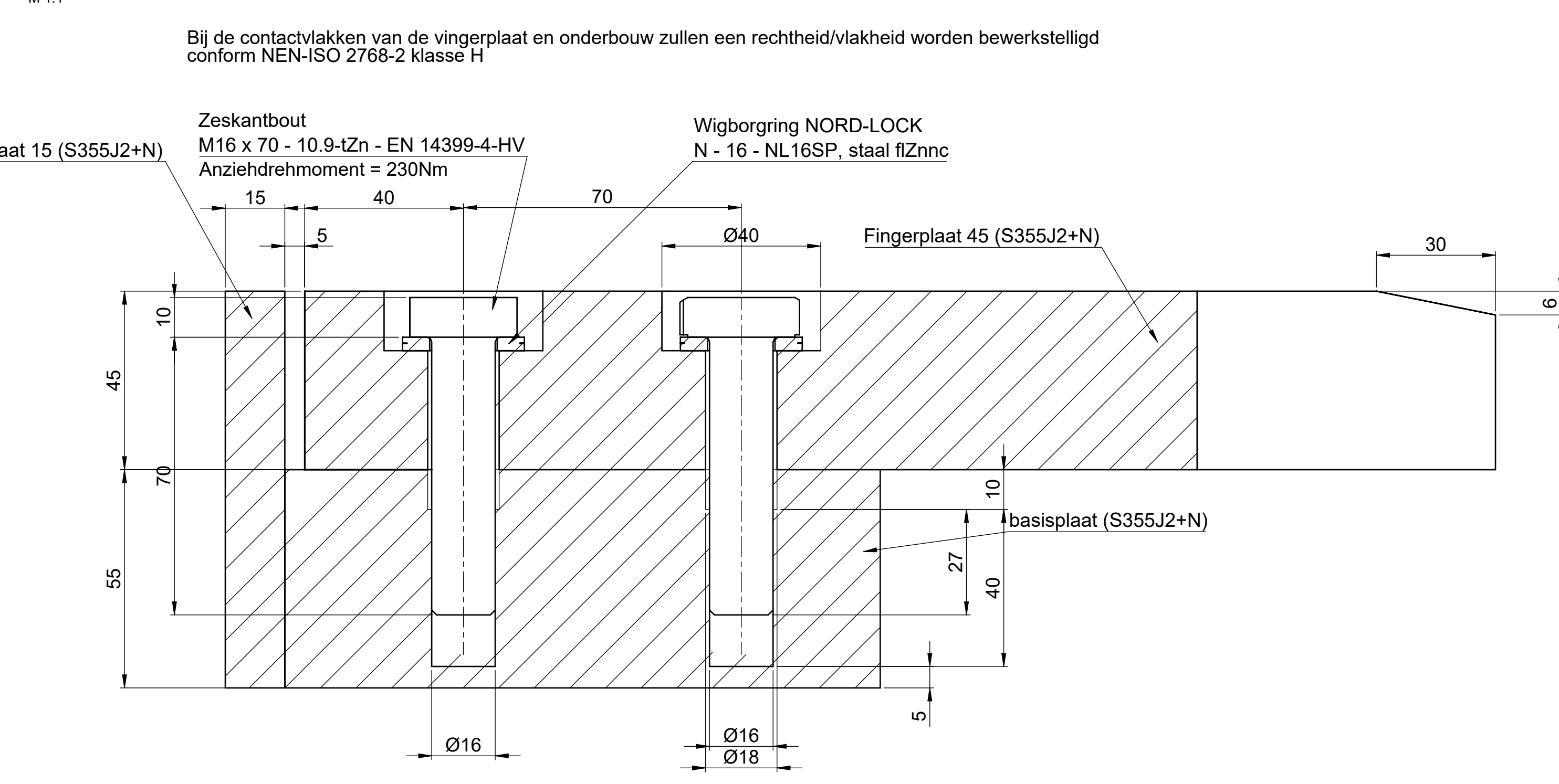
Detail afwatering
 M 1:2



Detail E
 M 1:5

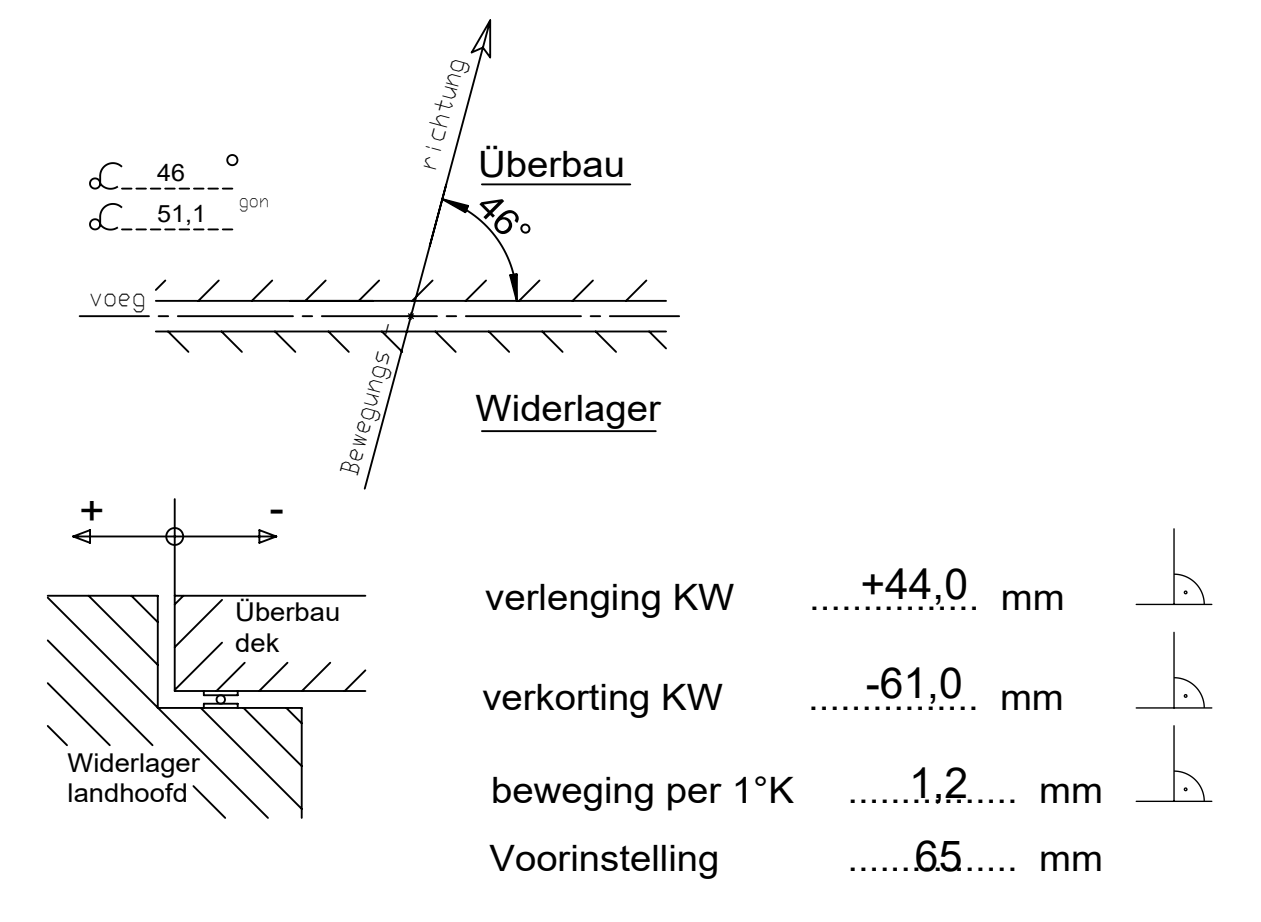


Detail Vingerplaat
 M 1:1

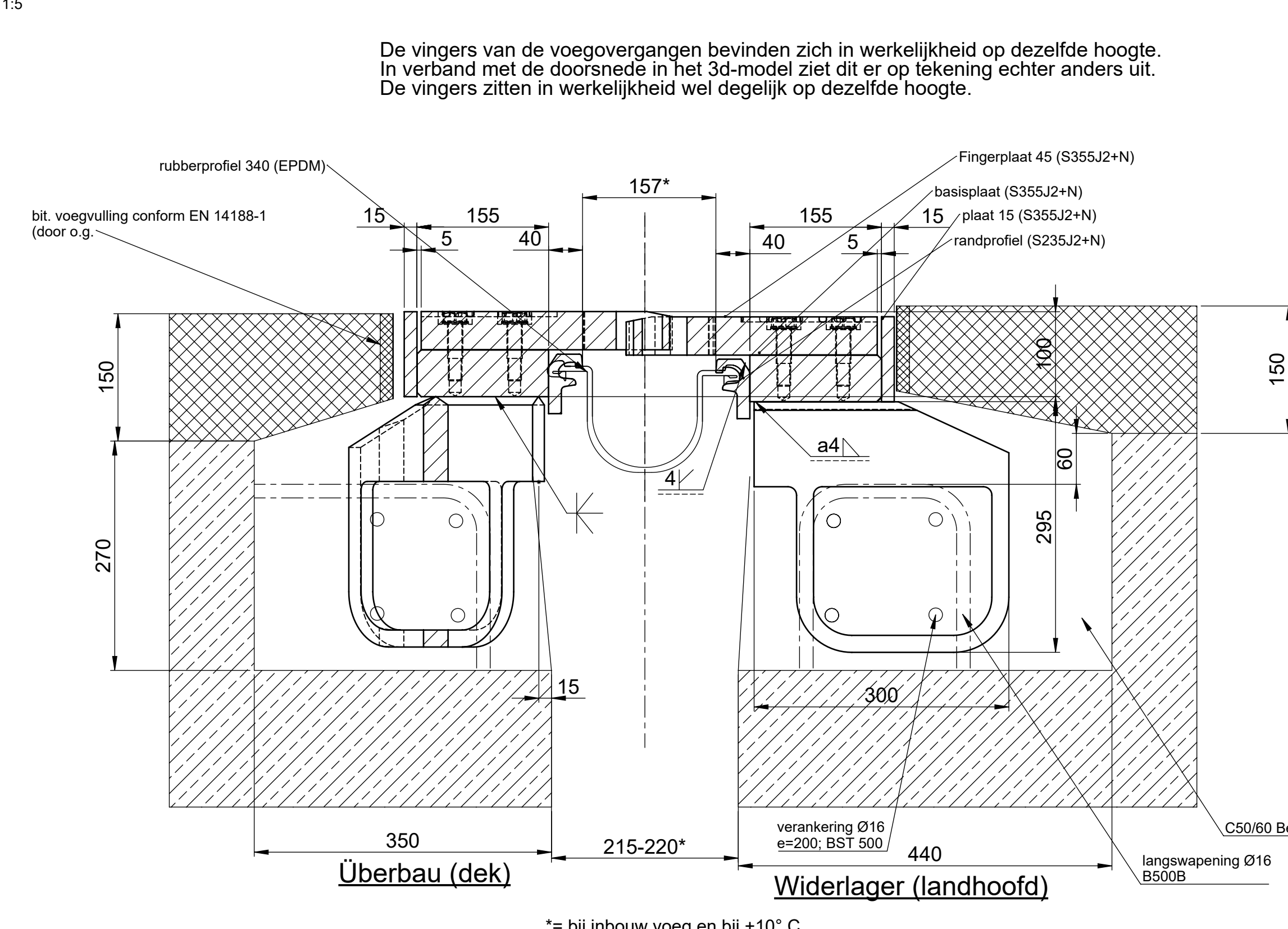


Teilstück 1)	Teilstück 2)	Teilstück 3)
lengte: 2031 mm	lengte: 20461 mm	lengte: 2533 mm
breedte: 520 mm	breedte: 850 mm	breedte: 520 mm
hoogte: 200 mm	hoogte: 450 mm	hoogte: 200 mm
stukgewicht: 200 KG	stukgewicht: 7662KG	stukgewicht: 250 KG
Länge: 2031 mm	Länge: 20461 mm	Länge: 2533 mm
Breite: 520 mm	Breite: 850 mm	Breite: 520 mm
Höhe: 200 mm	Höhe: 450 mm	Höhe: 200 mm
Stückgewicht: 200 KG	Stückgewicht: 7662 KG	Stückgewicht: 250 KG

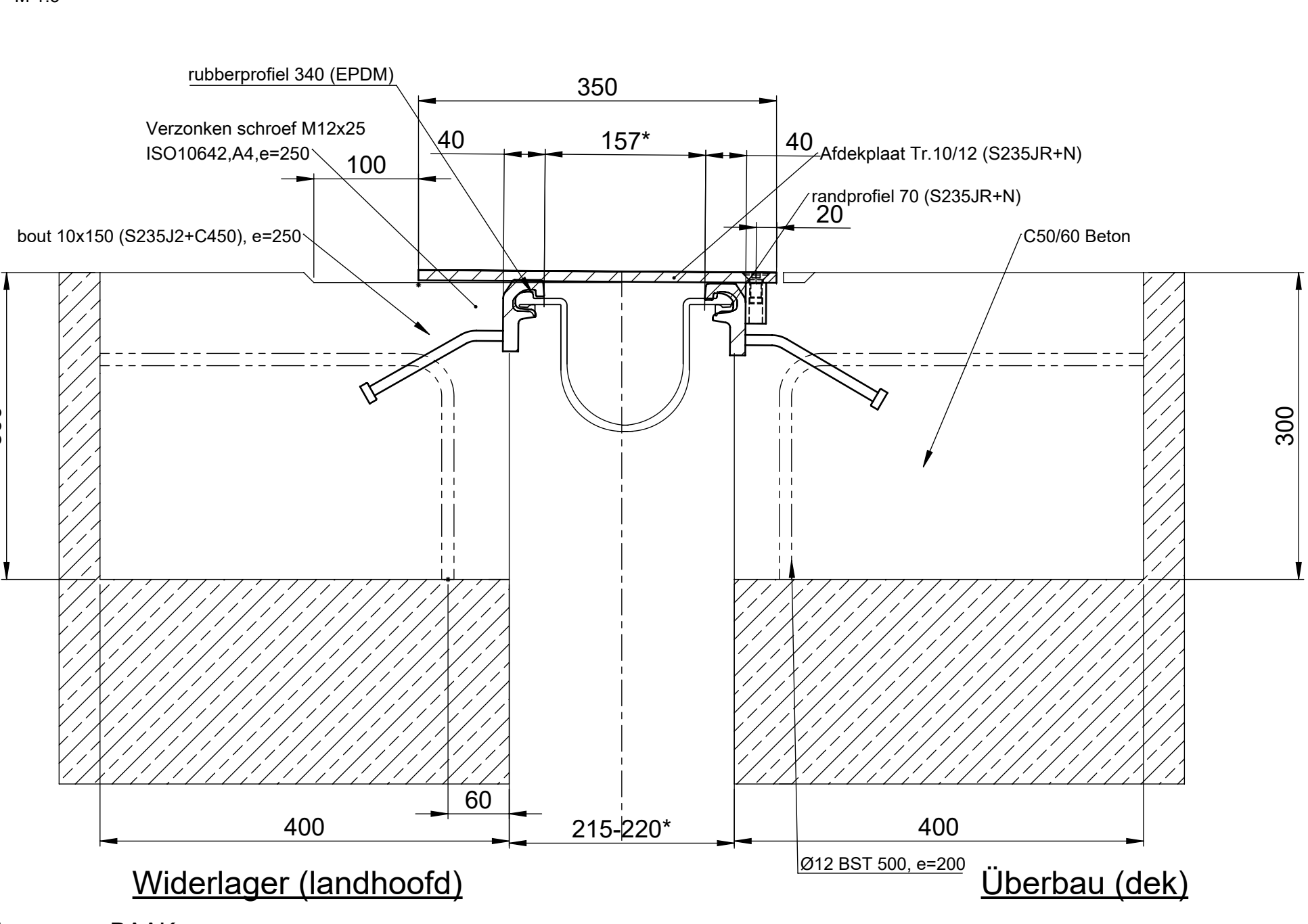
Bewegungen / bewegingen



Doorsnede rijbaan B-B
 M 1:5



Doorsnede C-C
 M 1:5



corrosiebescherming van de staalconstructie:

Surfaces not in contact with concrete to receive the following painting: next to shot - blasting:

SAND BLASED	SA	3 Strahlentrostung	- Sa 3 -
SPRAYD ZINC	100 µm	Spritzverzinkung	- 100 µm -
EPOXY COAT	120 µm	Ching EP Zwischenbeschichtung	- 120 µm - Farblton: DB 703
EPOXY COAT	120 µm	Ching EP Deckbeschichtung	- 120 µm - Farblton: DB 704

Fingerplaat: thermisch verzinkt conform EN ISO 1461
 Uitgezonderd contactvlakken vingerplaat - onderbouw:
 (Mit Ausnahme der Kontaktflächen Fingerplatte - Unterkonstruktion auf der Unterkonstruktion:
 - Nur Zinkalkaligrundierung)

Algemene tolerancies

Lasnaden: ISO 5817 B (werkplan AA1.510)
 Lasconstructie: EN ISO 13920 BG
 overige: ISO 2768 m (zie werkplan AA1.512)

Algemeintolerancies

Schweißnähte: ISO 5817 B (beachte Arbeitsanweisung AA1.510)
 Schweißkonstruktion: EN ISO 13920 BG
 Sonstige: ISO 2768 m (beachte Arbeitsanweisung AA1.512)

Constructie volgens RTD 1007-2
Konstruktie nach RTD 1007-2

Productie en documentatie volgens EN 1090_EXC 3
Fertigung und Dokumentation nach EN 1090_EXC 3

opgelet fabriek! opgelet montage!
 bandprofiel wordt op de bouwplaats ingebouwd

Achtung Werkstatt! Achtung Montage!
 Bandprofil wird auf der Baustelle eingeknüpft!

e	Werstattfertigung	22.08.23	R. Berger
d	Profilverlauf geändert	26.07.23	A. Eske
c	Fabrikantenker RD hinzugefügt, Detail afwatering ergänzt	19.07.23	A. Eske
b	Detail Anker ergänzt, Eintragungen übernommen	16.06.23	A. Eske
a	Abdeckfläche in Rinne ergänzt - Anker-Ausparung angepasst - Detail Verschrückung ergänzt	16.05.23	A. Eske
Index	Project modification / Projektprofil	date / Datum	created / erstellt

BAAK EPCM v.o.f.

Maurer - Expansion Joint F135
 MAURER - Übergangskonstruktion F135

Project: BAAK - knooppunt Rozenburg
 Projektname

Project-no.: P106614
 Projektnummer

Drawing-no.: 1000127153
 Artikelnummer

Drawing-index: 02
 Zeichnungsindex

Type: Finger Expansion Joint F135
 Fugentyp

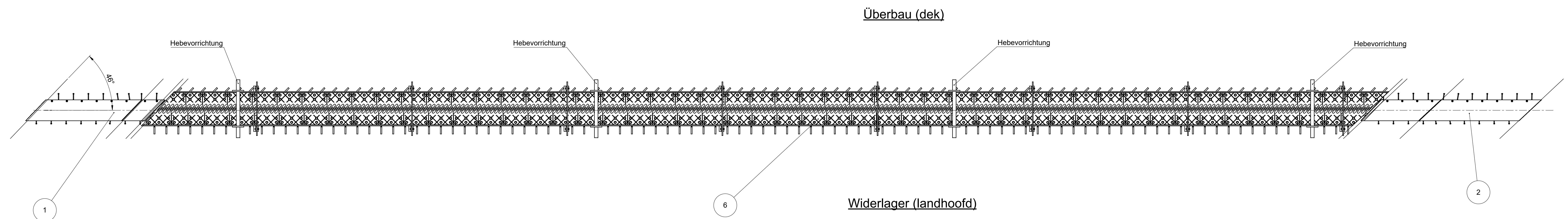
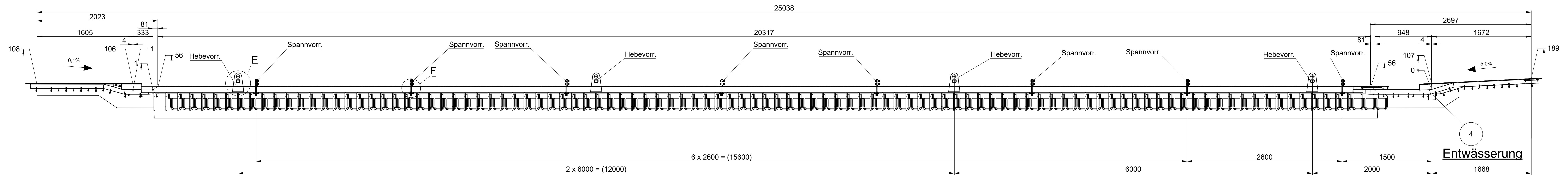
Location: KW21A as 7
 Einbaort

Tekeningnummer BAAK
 BAAK-UO-T-KW21A-V0E-00003 revise 1.0

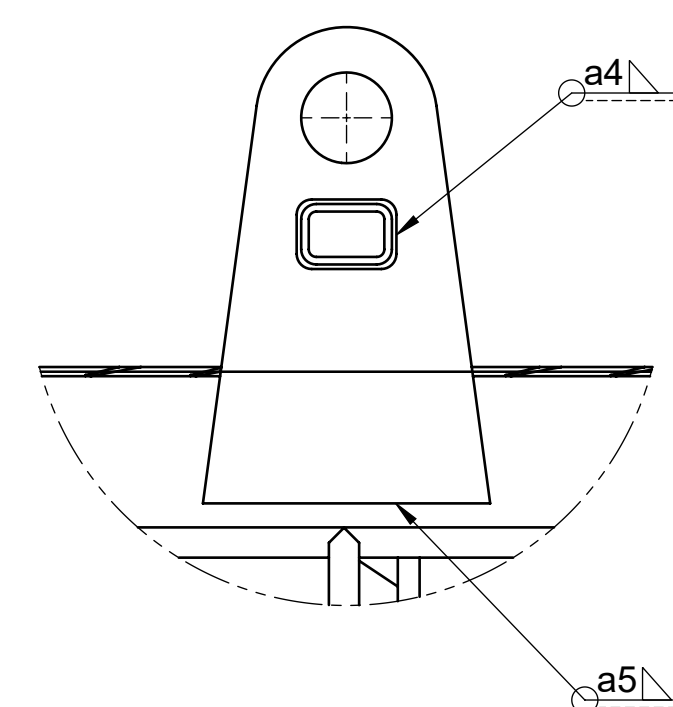
02	Korrektur Ursprung	28.08.2023	R. Berger	R. Berger
01		24.08.2023	R. Berger	R. Berger
Rev	Art der Änderung / modification	Datum / date	erstellt / created	geprüft / checked
MAURER SE Zentrale Fertigung Postfach 63 40, 44520 Lünen Telefon: +49 231 43401-0 Telefax: +49 231 43401-11 www.maurer.eu		MAURER SE Niederlassung Zum Holzplatz 2, 44599 Lünen Postfach 63 40, 44520 Lünen Telefon: +49 231 43401-0 Telefax: +49 231 43401-11 www.maurer.eu		
MAURER Artikelnummer / Article code 1000127153		Revision / Status 02 Approved (SPS) Formel / Zeichnungsindex A0 1014E		
CAD: POM00379783		Title Finger Expansion Joint F135		

Wapening is schematisch. Zie hiervoor wapeningstekeningen van BAAK

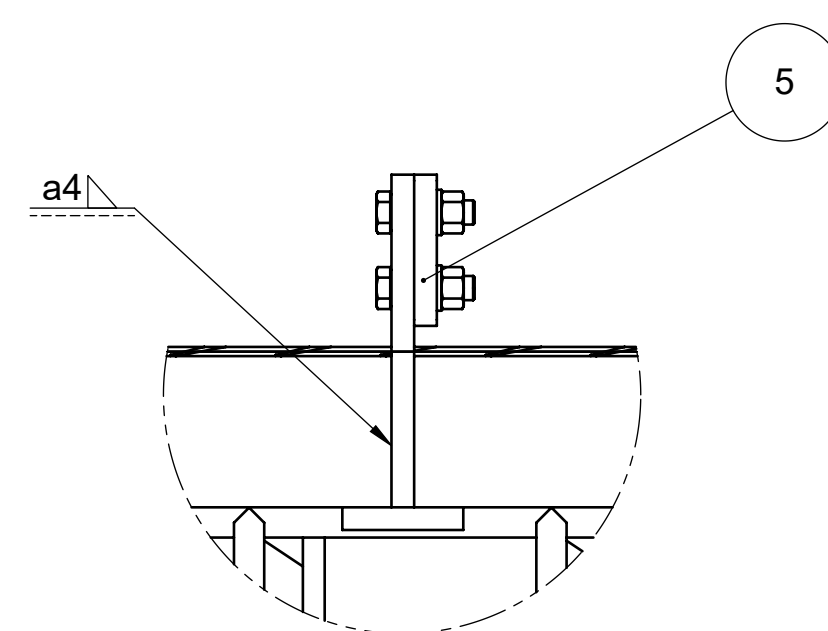
*= bij inbouw voeg en bij +10° C



Detailansicht E (1:5)

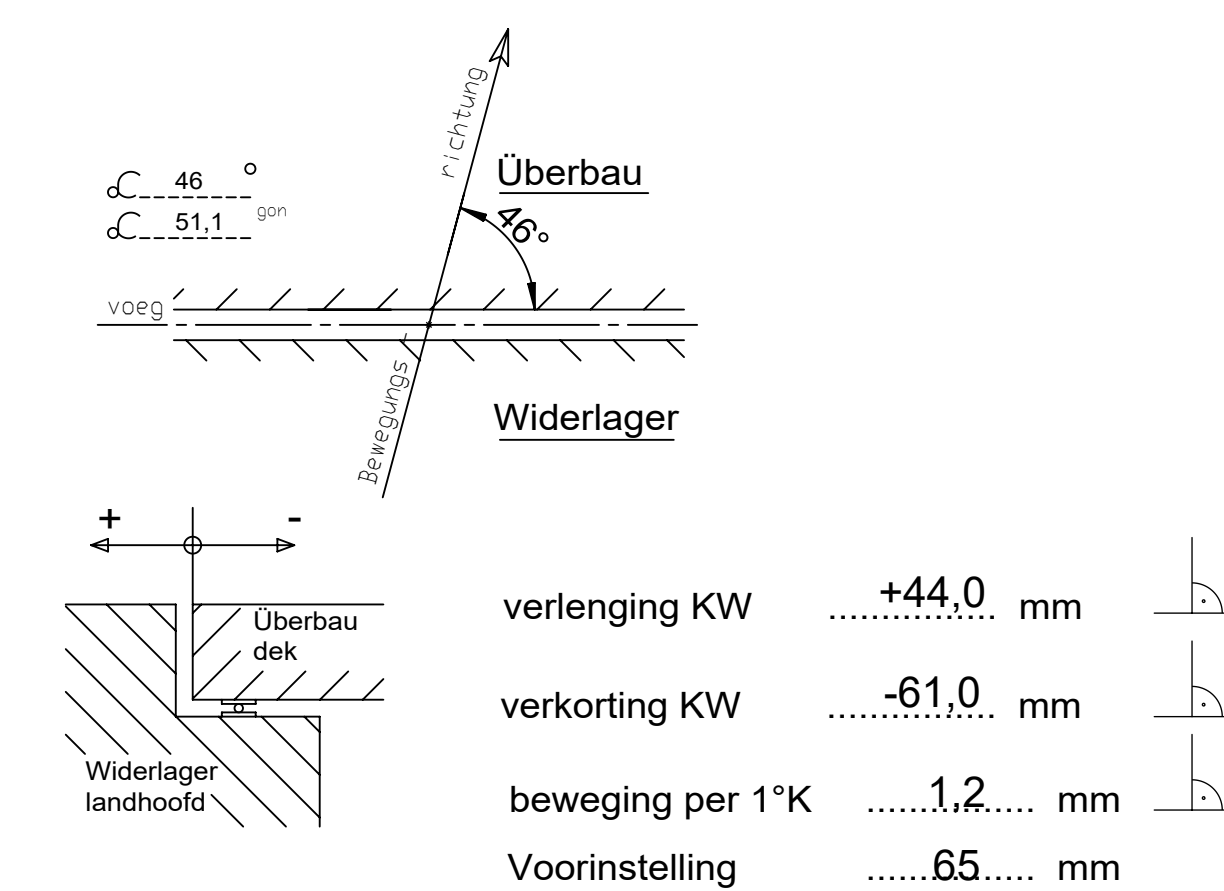


Detailansicht F (1:5)



Teilstück 1)		Teilstück 2)		Teilstück 3)	
länge:	2031 mm	länge:	20461 mm	länge:	2533 mm
breedte:	520 mm	breedte:	850 mm	breedte:	520mm
hoogte:	200 mm	hoogte:	450 mm	hoogte:	200mm
stukgewicht:	200 KG	stukgewicht:	7662KG	stukgewicht:	250 KG
Länge:	2031 mm	Länge:	20461 mm	Länge:	2533 mm
Breite:	520 mm	Breite:	850 mm	Breite:	520 mm
Höhe:	200 mm	Höhe:	450 mm	Höhe:	200 mm
Stukgewicht:	200 KG	Stukgewicht:	7662 KG	Stukgewicht:	250 KG

Bewegungen / bewegingen



Algemene tolerancies

Lasnaden: ISO 5817 B (werkplan AA1.510)
 Lasconstructie: EN ISO 13920 BG
 overige: ISO 2768 m (zie werkplan AA1.512)

Algemeintoleranzen

Schweißnähte: ISO 5817 B (beachte Arbeitsanweisung AA1.510)
 Schweißkonstruktion: EN ISO 13920 BG
 Sonstige: ISO 2768 m (beachte Arbeitsanweisung AA1.512)

Constructie volgens RTD 1007-2
 Konstruktie nach RTD 1007-2

Productie en documentatie volgens EN 1090, EXC 3
 Fertigung und Dokumentation nach EN 1090, EXC 3

opgelet fabriek! opgelet montage!
 bandprofiel wordt op de bouwplaats ingebouwd

Achtung Werkstatt! Achtung Montage!
 Bandprofil wird auf der Baustelle eingeknüpft!

MAURER Typ/Type: F135
 Auftr.-Nr./Order no.: P106614
 Baujahr/Year of manufacture: 2023
 Zul.Gesambewegung/max. movement: 135mm

corrosiebescherming van de staalconstructie:

Surfaces not in contact with concrete to receive the following painting next to shot - blasting:		
SAND BLASED	SA	3 Strahlentrostung - Sa 3 -
SPRAYD ZINC	100 µm	Spritzverzinkung - 100 µm -
EPOXY COAT	120 µm	Ching EP Zwischenbeschichtung - 120 µm - Farbtone: DB 703
EPOXY COAT	120 µm	Ching EP Deckbeschichtung - 120 µm - Farbtone: DB 704

Fingerplaat: thermisch verzinkt conform NEN ISO 1461
 Uitgezonderd contactvlakken vingerplaat - onderbouw:
 (Mit Ausnahme der Kontaktflächen Fingerplatte - Unterkonstruktion auf der Unterkonstruktion:
 - Nur Zinksilikatgrundierung

Rev	Art	Änderung / modification	Datum / date	created / created	geprüft / checked	gewicht / weight
01	Korrektur Ursprung		28.08.2023	R. Berger	R. Berger	8890 kg
02			24.08.2023	R. Berger	R. Berger	

Material / Scale: 1:25 ; 1:15 ; 1:5 ; 1:2 ; 1:1
 Model / Drawing: 1000127153
 Title: Finger Expansion Joint F135
 Artikelnummer / Article code: 1000127153
 Revision: 02
 Status: Approved (SPS)
 Form: A0
 1014E

Index	Project modification / Projektprüfung	date / Datum	created / erstellt
e	Werstattfertigung	22.08.23	R. Berger
d	Profilverlauf geändert	26.07.23	A. Eske
c	Fahrbahnanker RTD hinzugefügt, Detail Entwässerung ergänzt	19.07.23	A. Eske
b	Detail Anker ergänzt, Eintragungen übernommen	16.06.23	A. Eske
a	Abdeckbleche in Rinne ergänzt - Anker-Ausparung angepasst - Detail Verschrubung ergänzt	16.05.23	A. Eske

BAAK EPCM v.o.f.

Maurer - Expansion Joint F135
 MAURER - Übergangskonstruktion F135

Project: BAAK - knooppunt Rozenburg
 Projektname

Project-no.: P106614
 Projektnummer

Drawing-no.: 1000127153
 Artikelnummer

Drawing-index: 02
 Zeichnungsindex

Type: Finger Expansion Joint F135
 Fugentyp

Location: KW21A as 7
 Einbaort

Tekeningnummer BAAK
 BAAK-UO-T-KW21A-VOE-00003 revise 1.0

MAURER SE Niederlassung
 Zum Holzplatz 2, 44538 Lünen
 Postfach 63 40, 44520 Lünen
 Telefon +49 231 43401-0
 Telefax +49 231 43401-11
 www.maurer.eu
 Lünen, 22.08.2023



ZEICHNUNGS-POSITIONEN							
POSITION	Artikelnummer	MENGE	MENGE	Benennung	Rohdicke [mm]	Rohbreite [mm]	Rohlänge [mm]
1	2000161010	1	1	Maurer Dehnfuge Typ ... Teilstück links [L ... mm]			300
2	2000161013	1	1	Maurer Dehnfuge Typ ... Teilstück rechts [R ... mm]			334
3	2000161092	1	0	Maurer Dehnfuge Typ ... Teilstück mitte [M ... mm]			8128
4	2000160159	1	1	SCHWEIN-BOG Entwässerung			2.19
5	1000063859	8	8	Maurer Dehnfuge Typ ... Teilstück mitte [L ... mm]			15.640
6	2000161092	0	1	Maurer Dehnfuge Typ ... Teilstück mitte [L ... mm]			8128