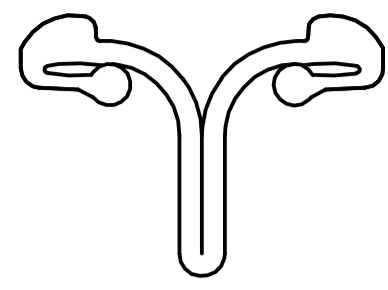


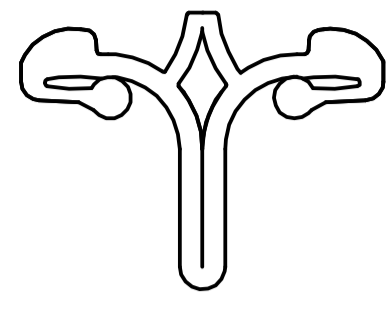
### EPDM Rubberprofiel D100

M1:2  
rubberprofiel 100 (EPDM) voor overgangsconstructies voor straat- en voetpaden; Maurer standaard onderdeel 1700134



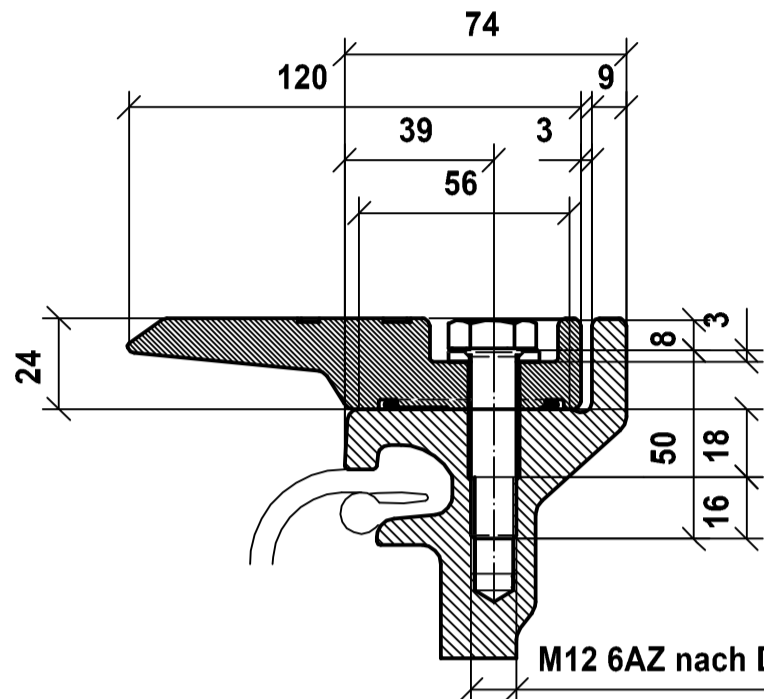
### EPDM Rubberprofiel D100-G

M1:2  
rubberprofiel 100 (EPDM) voor overgangsconstructies voor voetpaden; Maurer standaard onderdeel 1700210



### Verbinding sinusplaat - randprofiel XC1

M1:2



- Zeskantbout M12x50-10.9 TH.VZ - Klasse 1
- conform EN14399-4, leverancier Peiner
- Schijf 13-TH.VZ EN 14399-6 (in de fabriek gesmeerd)
- O-Ring Ø38x3
- Aandraaimoment MA= 120Nm (MoS<sub>2</sub>-gesmeerd) conform MAURER AA 1549

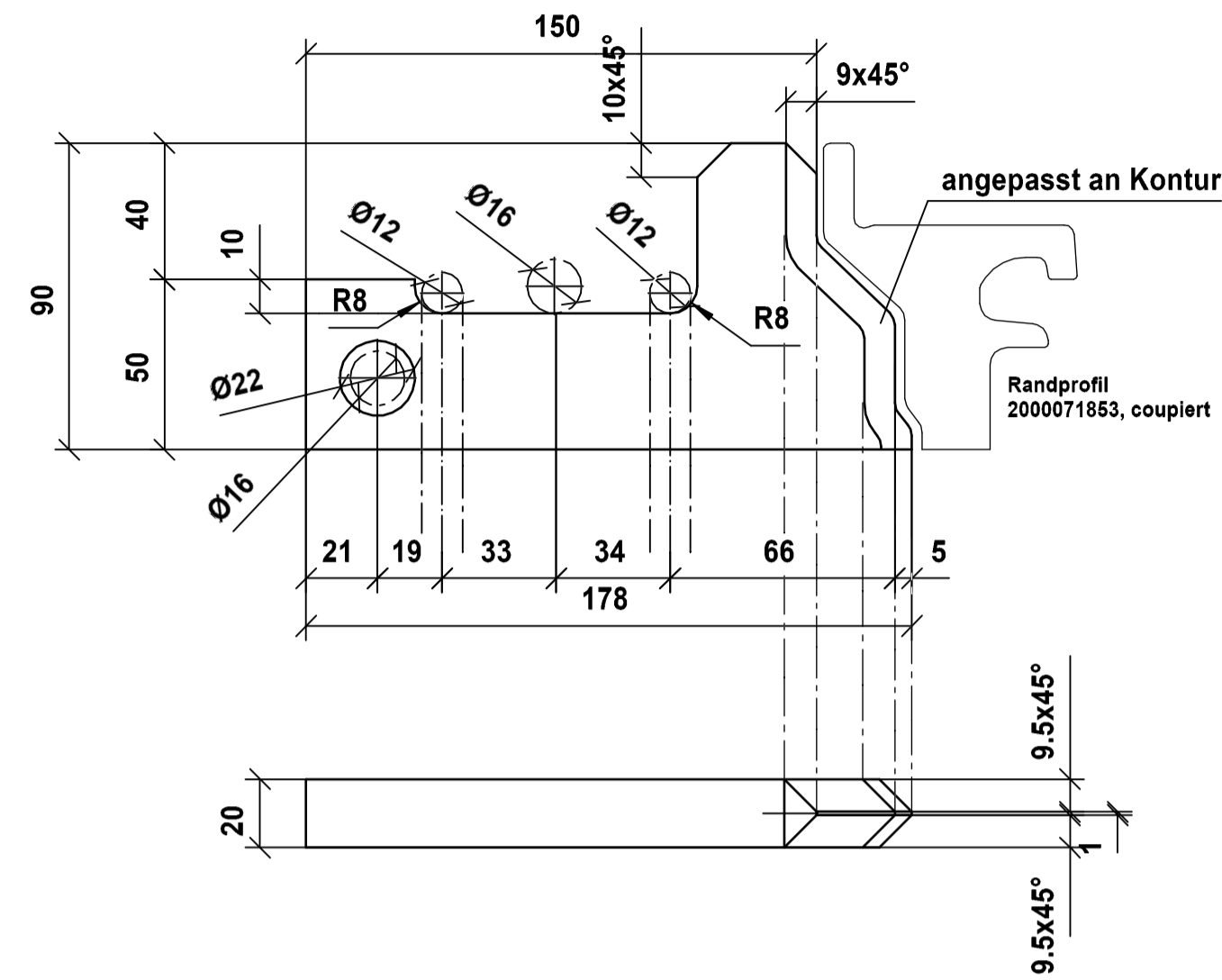
>14 conform MAURER AA 1549

M12 6AZ nach DIN EN ISO 965-2

Achtung Werkstatt! Gewinde nach Herstellung mit Lehdorn 6AZ prüfen

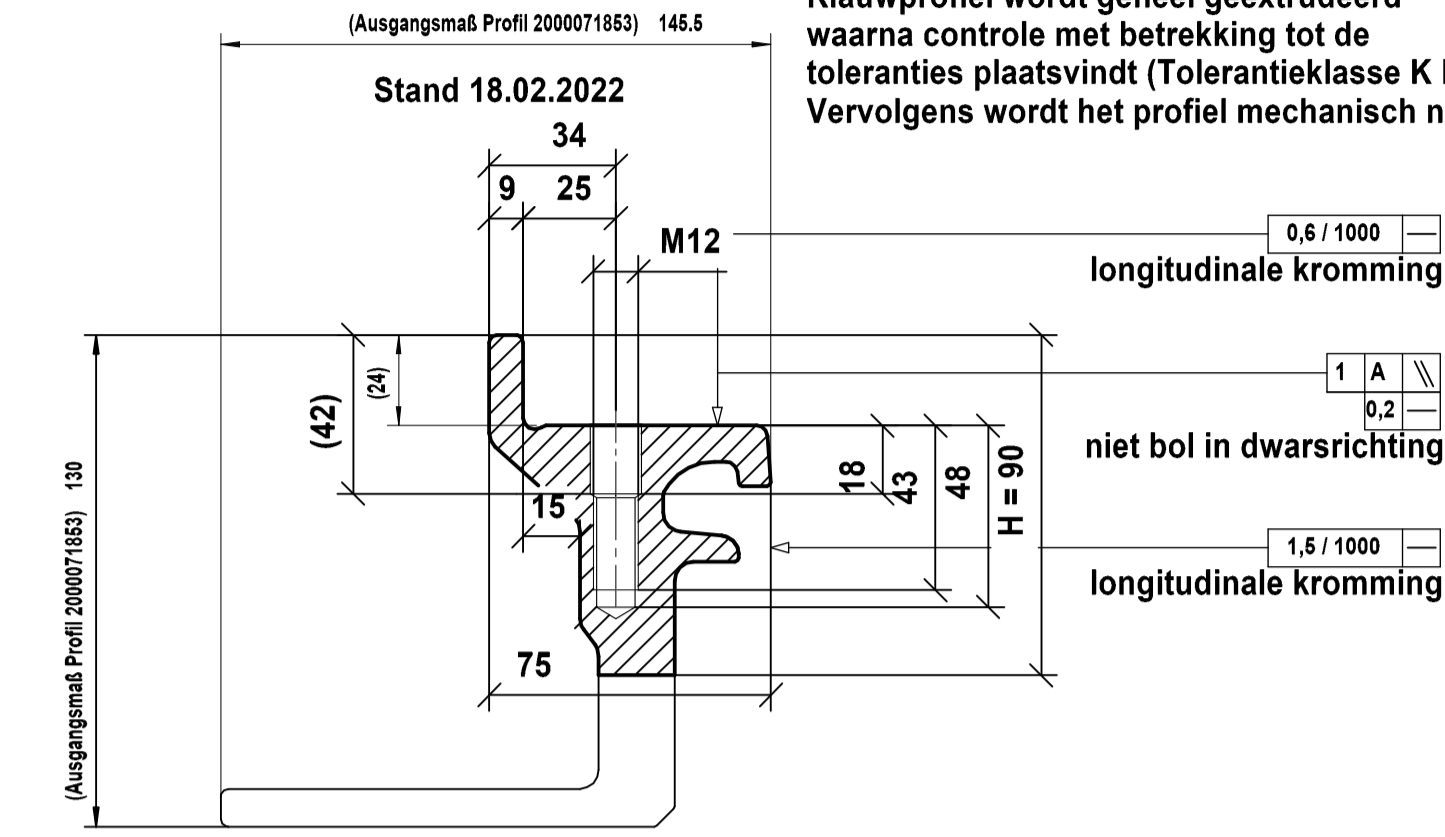
### Dwarsschot met boringen

M 1:2  
plate BI 20 x 90 ...178; e=200  
S355 J2+N mit 3.1 Zeugnis n.DIN EN 10204



### Klauwprofiel XC1-R (ingekort)

M 1:2  
randprofiel XC-1 / 120 - coupiert auf H=90



Klauwprofiel wordt geheel geëxtrudeerd waarna controle met betrekking tot de toleranties plaatsvindt (Tolerantieklasse K ISO2768-2). Vervolgens wordt het profiel mechanisch nabewerkt.

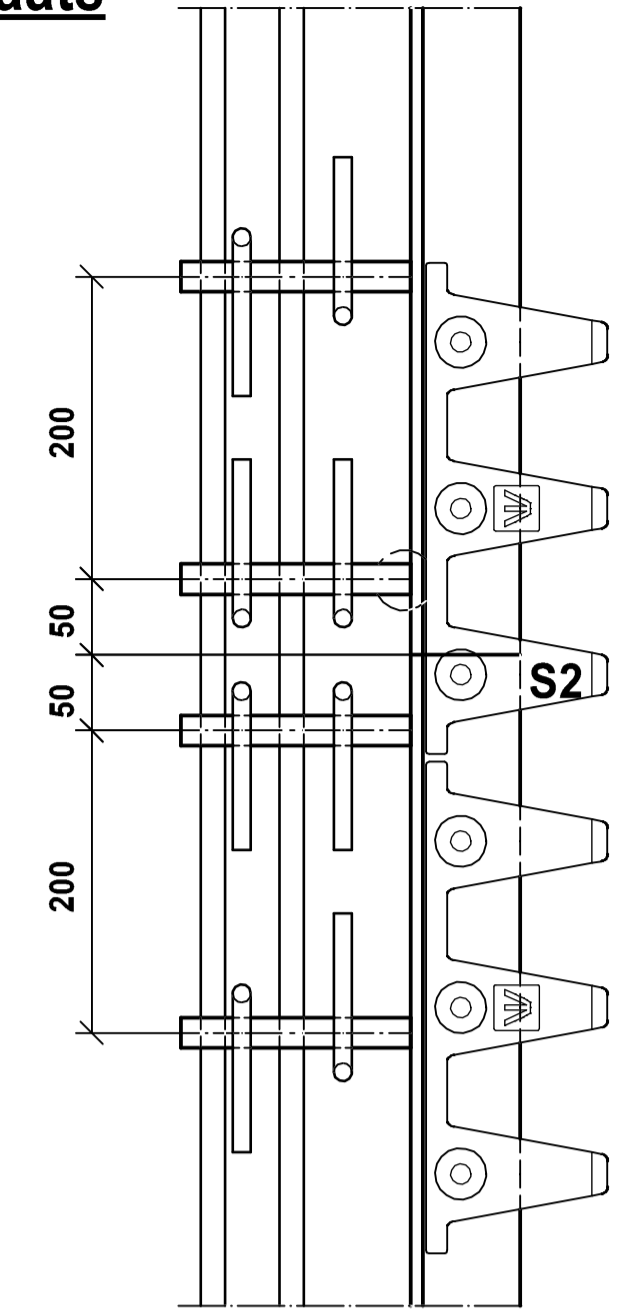
0,6 / 1000  
longitudinale kromming

1 A  
0,2  
niet bol in dwarsrichting

1,5 / 1000  
longitudinale kromming

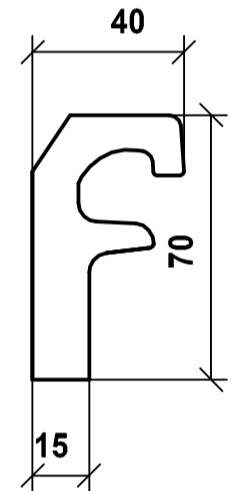
### Lasverbinding klauwprofiel butt naad S2 bouwplaats

M 1:5

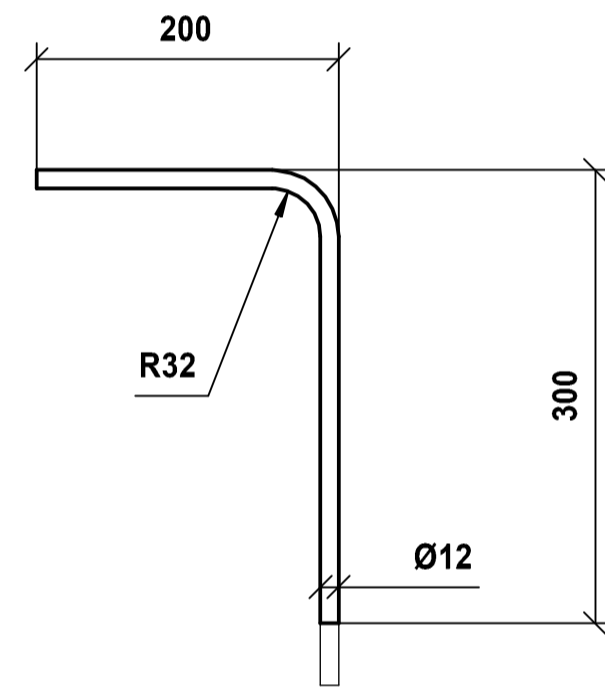


### Klauwprofiel 70

M1:2  
randprofiel 70 (S235J2+N) (Artikel 1700008)

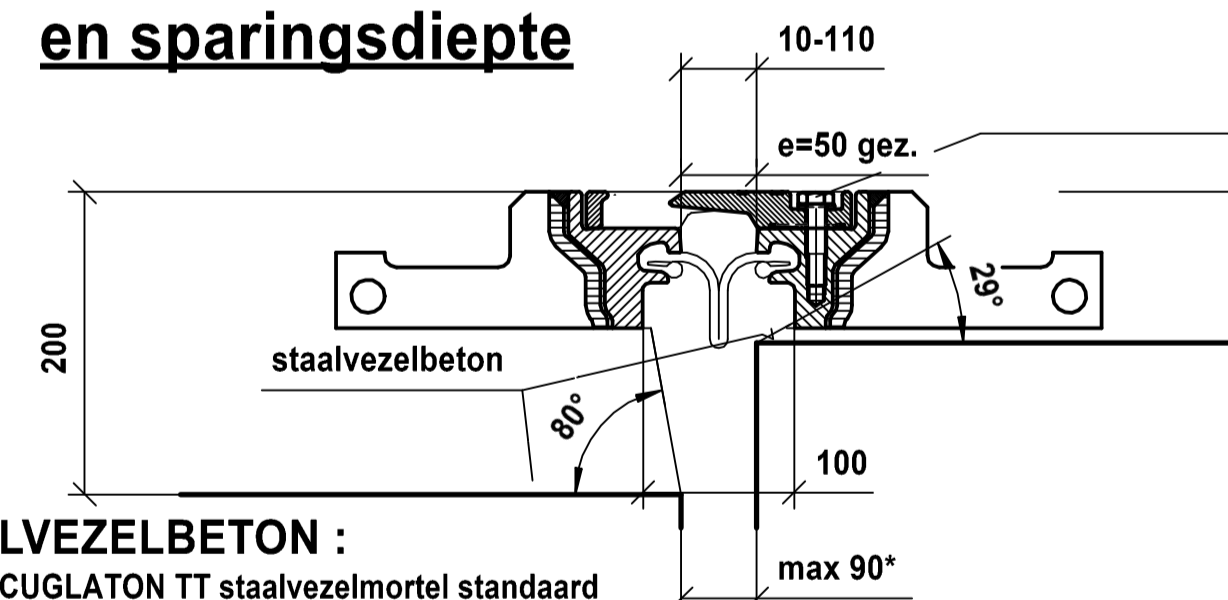


### Detail verankering



Haakwapening ø 12 mm BST 500 variante 1  
Langswapening ø 16 mm BST 500

### Detail: voegopening brugdek-landhoofd en sparingsdiepte



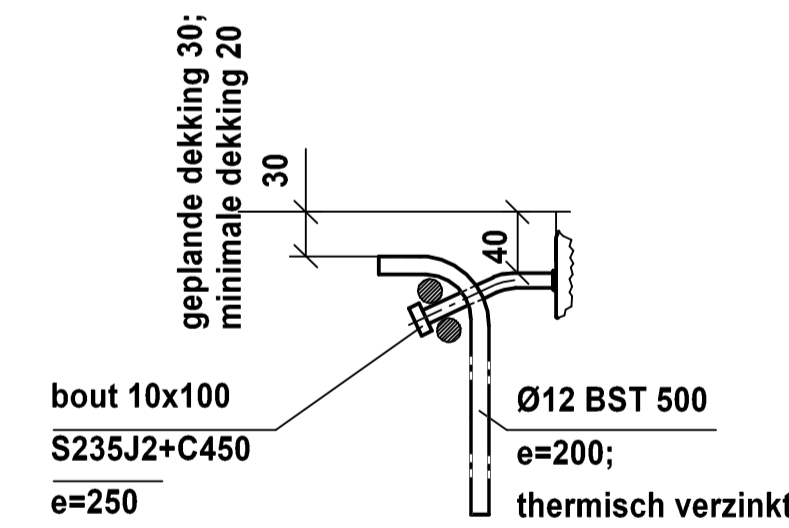
**STAALVEZELBETON :**  
CUGLA CUGLATON TT staalvezelmortel standaard  
CUGLA CUGLATON TT staalvezelmortel XTREME  
GROUTTECH Fastgrout FE

### Verbinding sinusplaat - randprofiel XC1

- Zeskantbout M12x50-10.9 TH.VZ - Klasse 1
- conform EN14399-4, leverancier Peiner
- Schijf 13-TH.VZ EN 14399-6 (in de fabriek gesmeerd)
- O-Ring Ø38x3
- Aandraaimoment MA= 120Nm (MoS<sub>2</sub>-gesmeerd) conform MAURER AA 1549

voor meer informatie over verankering zie blad 1  
Let op: de beschrijving van de twee verankeropties moet worden begrepen als een voorbeeld met betrekking tot dek en landhoofd; beide verankeropties zijn zowel op het dek als op het Landhoofd toegestaan

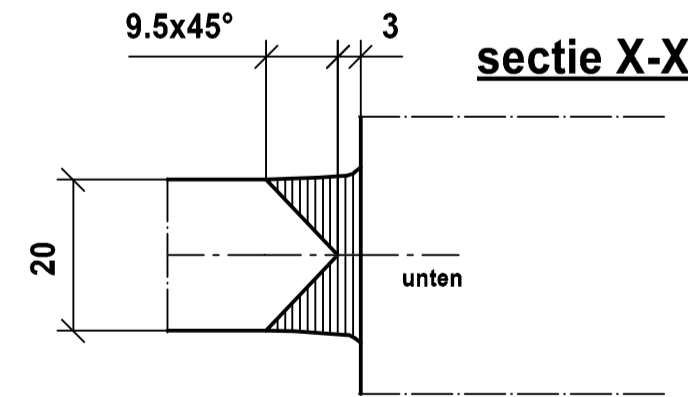
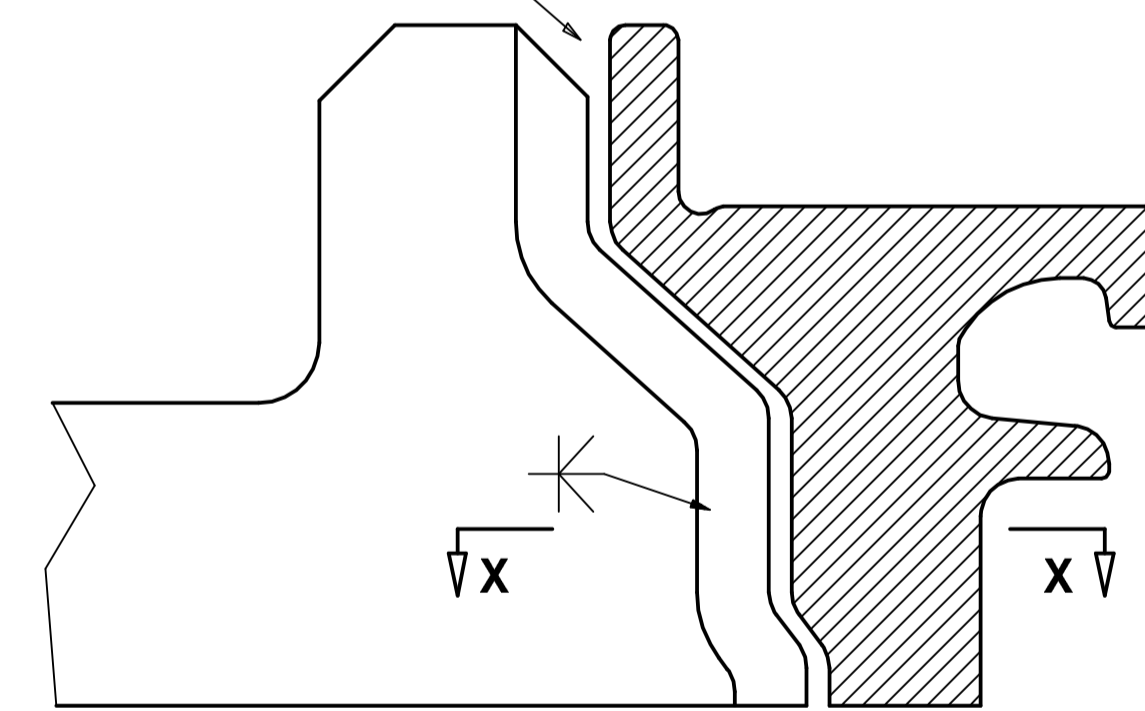
### Detail: betondekking voetpad



### Lasverbinding klauwprofiel / dwarsschot S1; werkplaats

M 1:1

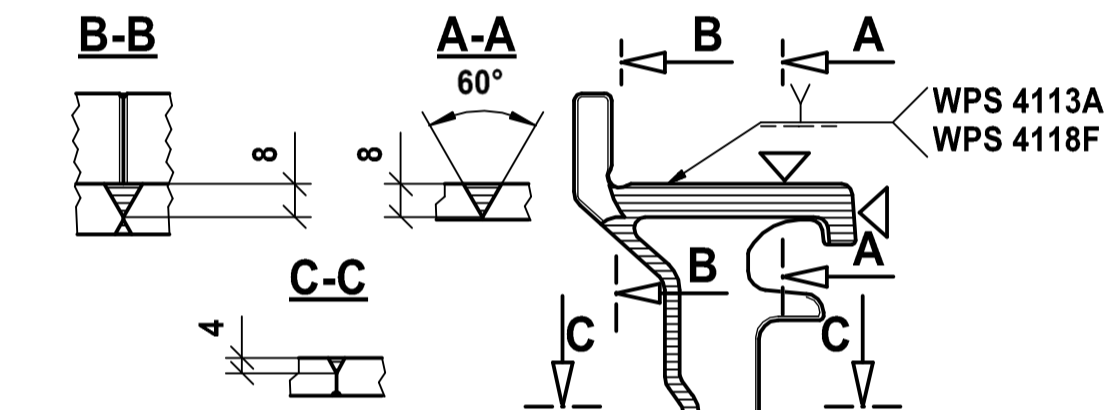
Voor de Productie: beïnvloeden der Wurzel der K-Naht den Kopfbereich ohne Absetzen als HY4 verschweißen



Baustellenstoß lasverbinding op de bouwplaats

### Detail S2

1:2

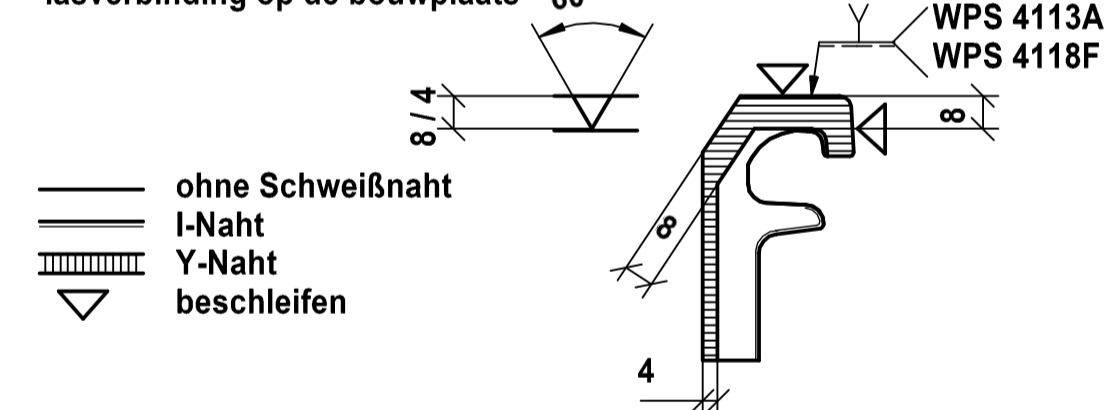


Achtung! Spannvorrichtung am Baustellenstoß verwenden

Baustellenstoß lasverbinding op de bouwplaats

### Detail S4

1:2

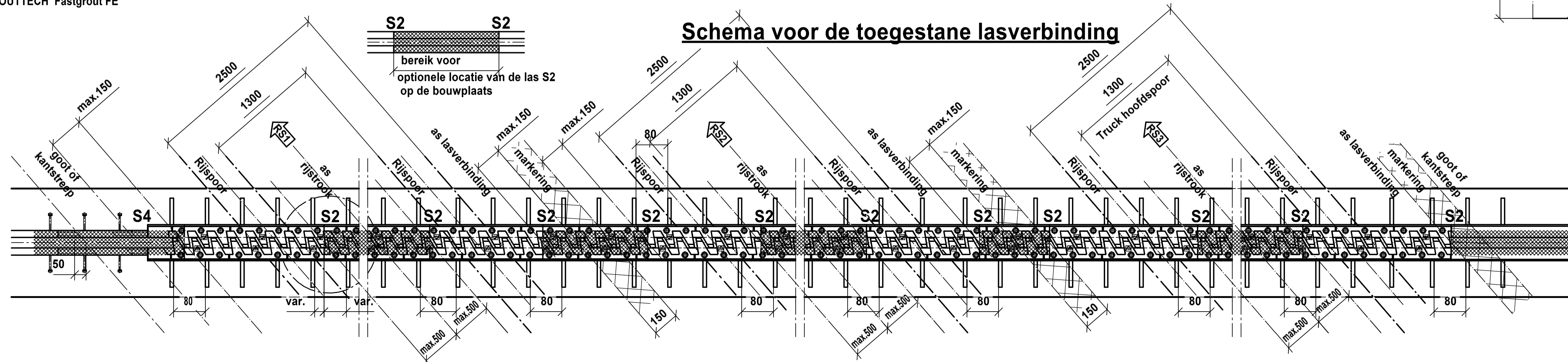


— ohne Schweißnaht  
— I-Naht  
— Y-Naht beschleifen

Let op!  
Voor het bepalen van de positie van de lasverbinding dient de rijkstroomindeling bekend zijn.

Achtung!  
Für die Festlegung der Position des Baustellenstoßes muss die Fahrbahneinteilung bekannt sein.

### Schema voor de toegestane lasverbinding



b				
a				
Index	wijziging	datum	naam	
		2026	Ernst	
		gemaakt	30.04.	
		gecont.	30.04.	
opdrachtgever: Rijkswaterstaat		blad-no-RWS:		
object: Musterzeichnung MAURER XC1-R Small		schaal: 1:5/15		
onderdeel: Voegovergang an landhoofd as xx	opdracht-No. xxx	blad	/ 02	
corrosiebescherming: thermisch verzinkt conform NEN ISO 1461 bijlage min laagdikte 160µm				