

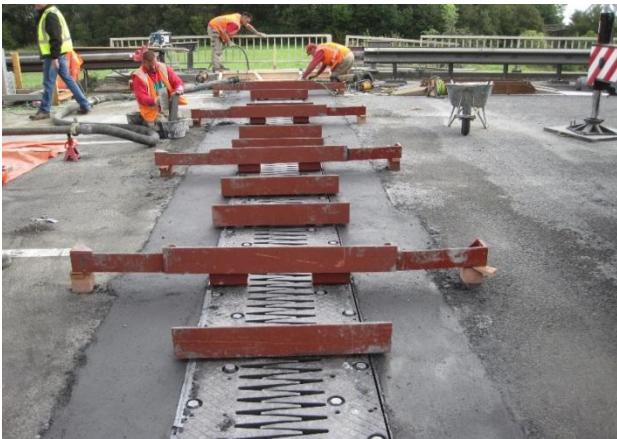


Rijkswaterstaat Technisch Document (RTD)

Eisen voor voegovergangen

Doc.nr.: RTD 1007-2
Versie: 3.0
Status: Definitief
Datum: 1-9-2014

Water. Wegen. Werken. Rijkswaterstaat.



Bijlage 2 Inhoud prestatieverklaring (DoP)

De in deze RTD genoemde prestatie-eisen dienen te worden afgedekt en in een Prestatieverklaring (Declaration of Performance, afgekort DoP) te worden verklaard door de leveranciers.

De DoP bevat minimaal de volgende informatie:

1. Naam van het voegtype en typenummer, conceptnummer uit de Meerkeuzematrix (RTD1007-1) en een korte beschrijving van de voegovergang inclusief alle onderdelen of verwijzing naar een standaardtekening.
Opmerking: onder typenummer wordt verstaan een door de leverancier aan te geven uniek nummer dat de generatie aangeeft in verband met mogelijk doorgaande productontwikkeling.
2. Beschrijving van het bedoelde gebruik:
 - Gebruikscategorie (type weg, verkeerscategorie volgens EN1992-1 tabel 4.5n)
 - Ontwerplevensduur voegovergang en vervangbare onderdelen
 - Beschrijving van het benodigde onderhoud
 - Omgevingstemperatuurbereik waarbij het functioneren van de voegovergang is geverifieerd
 - Opneembare verplaatsingen in alle richtingen (x,y,z)
 - Het bereik t.a.v. de kruisingshoek waarbij de voegovergang aan alle functie-eisen kan blijven voldoen
 - De maximale voegspleet in het brugdek (de brugdekopening).
3. Mechanische eigenschappen en toegepaste verificatiemethode:
 - Mechanische weerstand statische belasting (gebruikt statisch belastingmodel en gebruikte partiële factoren voor belasting en sterkte)
 - Mechanische weerstand tegen vermoeiing (gebruikte vermoeiingsbelastingmodel, aanvullende dynamische vergrotingsfactor ($\Delta\phi_{fat}$), mate van opslingering en de gebruikte partiële factoren voor belasting en sterkte)
 - Weerstand tegen slijtage
4. Eigenschappen m.b.t. veiligheid in gebruik en verificatiemethode;
 - maximale spleetbreedte in het wegoppervlak
 - niveauverschillen/vlakheid in belaste en onbelaste toestand
 - stroefheid
 - afwateringscapaciteit
5. Eigenschappen m.b.t. geluidsproductie en verificatiemethode;
De geldigheid van de prestaties in relatie tot:
 - de overgang op de aansluitende verharding
 - de hoek tussen de voegovergang en de rijrichting
 - de voegopening "
6. Eigenschappen m.b.t. waterdichtheid en verificatiemethode;
7. Eigenschappen m.b.t. duurzaamheid
 - Corrosiviteitscategorie
 - Duurzaamheidsklasse en levensduurverwachting van de conservering
 - Type conserveringssysteem en bijbehorende norm/specificatie